

お知らせ

海洋フィッシングセンターの  
令和6年度営業を休止します

施設の老朽化に伴い、今後の管理運営方法を検討するため、令和6年度の営業を休止します。

園農林水産整備課 (☎0257520・5759)

詳しくは



市内の空間線量率観測結果  
3ヶ月も通常の範囲内でした

毎日午前9時に、上越地域消防事務組合管内の各消防署において、地上1メートルで測定した値(月間の平均値、最小値、最大値)は、いずれも通常の値である毎時0・016〜0・16マイクロシーベルトの範囲内でした。



環境政策課 (☎025520・5690)

令和6年度上越市二十歳を祝ついで記念品の配付

対4月6日に開催した上越市二十歳を祝ついでを欠席した人 甲 案内はがきを持参し、5月13日⑩までに社会教育課 (☎025545・9

もよおし・講座

254)または各総合事務所  
で受け取り。  
家族などが受け取ることも  
できます

詳しくは



「ハートマッチにいがた」  
の登録料を助成します

結婚を希望する人の婚活を  
応援するため、県の婚活マッ  
チングシステム「ハートマッ  
チにいがた」への登録料を助  
成します。

会員登録前に助成の申請手  
続きをしてください。

時 令和7年3月31日⑩まで  
※予算上限に達し次第、締め  
切り 対 満20歳以上の市内在  
住者 費 助成金額 登録料の  
2分の1 ※キャンペーンな  
どにより登録料が割引となっ  
ている場合は、割引後の2分  
の1を助成

環境政策課 (☎025520・56

詳しくは



若者活躍応援補助金

柔軟で斬新な発想により、  
まちの活性化やにぎわい創出、  
関係人口創出につながる活動  
にチャレンジする若者や団体

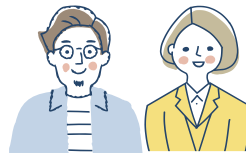
募集

の取り組みを支援します。

対 市内に在住・通勤・通学す  
る若者(4月1日現在、18  
歳〜39歳の人)または、その  
若者が半数を占めている団体

定 採択件数 4件程度 費 補  
助金額 補助対象経費の10分  
の7を限度と

して市長が別  
に定める割合  
を乗じて得た  
額(上限15万  
円) 甲 関 5  
月31日⑩まで  
に総合政策課  
(☎025520・56  
24)



詳しくは



上越市脱炭素住宅  
推進補助金

国県補助金を活用して市内  
にZEH(エネルギー収支が  
実質ゼロ以下の住宅)などの  
戸建住宅を建築し、かつ、太  
陽光発電設備を設置する人に  
補助金を交付します(要事前  
登録)。

他 補助金額 国県補助金の額  
に100分の30を乗じた額  
(上限30万円) 甲 申 事前登録  
期間 令和7年1月10日⑩ま  
で 〇 交付申請期限 令和7

無料相談

年3月31日⑩

環境政策課

(☎025520・56

89)

防災資機材整備の補助

令和6年能登半島地震を踏  
まえ、町内会が災害時の避難  
や訓練に必要な防災資機材を  
購入する費用を補助します。

費 補助金額 補助対象経費の  
4分の3 ※世帯数に応じて  
上限10万円 〇 他 購  
入前に要申請

甲 関 令和7年  
1月31日⑩ま  
でに市民安全  
課 (☎025520・56  
60)



詳しくは



高齢者安全運転  
支援装置設置補助金

安全運転支援機能を有する  
ドライブレコーダーまたは後  
付けの急発進抑制装置の新た  
な購入・取り付け経費の一部  
を補助します(購入・設置前  
に事前申請)。自身の運転に  
不安のある人は、ぜひご検討  
ください。

甲 関 高齢者支援  
課 (☎025520・57  
04)



詳しくは



地域支え合い事業を  
実施しています

各地域自治区(28区)に通  
いの場を設け、高齢者の閉じ  
こもり予防や交流、生きがい  
づくり、介護予防などを目的  
とした、「すこやかサロン」  
や「介護予防  
教室」を実施  
しています。  
ぜひ、ご参加  
ください。  
甲 関 高齢者支援  
課 (☎025520・57  
04)